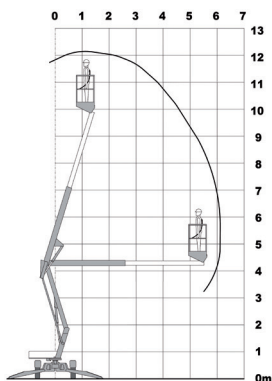


# Anhänger-Arbeitsbühnen



## Typ: AGT 120H

Arbeitshöhe	12,20 m
Plattformhöhe	10,20 m
max. seitliche Reichweite	6,10 m
Transportlänge	4,60 m
Transportbreite	1,60 m
Transporthöhe	1,90 m
Abstützbreite	3,75 m x 3,60 m
Größe Arbeitskorb (LxB)	0,90 m x 0,96 m
Tragkraft Arbeitskorb	200 kg
Personenanzahl im Arbeitskorb	2
Gesamtgewicht	1.410 kg
Stützlast	100 kg
Antrieb	Batterie
Isolierung gegen 1000 V	<input type="radio"/>
Selbstfahrantrieb	<input type="radio"/>
Drehbarer Arbeitskorb	<input type="radio"/>
Dreh-/Schwenkbereich	360°
Ausstattung	<input type="radio"/>
Besonderheit	verstellbare Achsbreite (1,10 m bis 1,60 m)

Alle Angaben dienen lediglich der Information und haben keinen bindenden Charakter.

Die technischen Daten sind Herstellerangaben und baureihenabhängig.

Weidler behält sich das Recht vor, jederzeit und ohne Ankündigung Spezifikations- und Modelländerungen vorzunehmen.