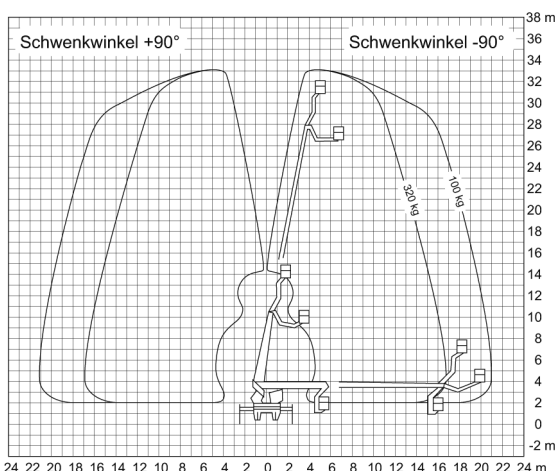


LKW-Arbeitsbühnen



Typ: L 330

Arbeitshöhe	33,00 m
Plattformhöhe	31,00 m
max. seitliche Reichweite	21,20 m bei 100 kg; 15,80 m bei 320 kg
Fahrzeuglänge	8,79 m
Fahrzeugbreite ohne Außenspiegel	2,53 m
Fahrzeughöhe	3,56
Abstützung senkrecht	●
Abstützbreite	2,78 m
Abstützung einseitig	●
Abstützbreite	3,91 m
Abstützung zweiseitig	●
Abstützbreite	5,31 m
Größe Arbeitskorb (LxB)	1,70 m x 0,86 m
Tragkraft Arbeitskorb	320 kg
Personenanzahl im Arbeitskorb	3
Gesamtgewicht	7.490 kg
Führerscheinklasse	3/C1
Korbarm	●
Drehbarer Arbeitskorb	●
Korbwechsel-System	○
Steckdose im Arbeitskorb	●
Isolierung gegen 1000 V bei Kunststoffarbeitskorb	●
Dreh-/Schwenkbereich	500°
Ausstattung	HV-Abstützung
Wahlweise	Trenngitter für Baumbeschnitt
Besonderheit	○

Alle Angaben dienen lediglich der Information und haben keinen bindenden Charakter.

Die technischen Daten sind Herstellerangaben und baureihenabhängig.

Weidler behält sich das Recht vor, jederzeit und ohne Ankündigung Spezifikations- und Modelländerungen vorzunehmen.