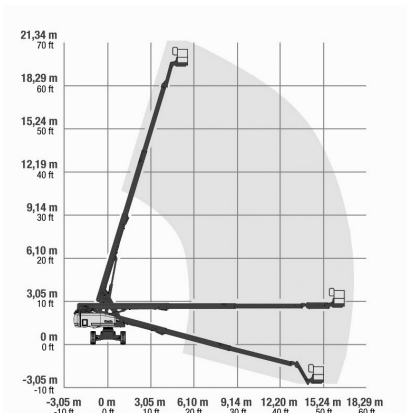


# Teleskop-Arbeitsbühnen Diesel



## Typ: T 215ADG

Arbeitshöhe	21,80 m
Plattformhöhe	19,80 m
max. seitliche Reichweite	17,10 m
Transportlänge	9,50 m
Transportbreite	2,50 m
Achsen ausfahrbar	○
Gesamtbreite in Arbeitsstellung	○
Transporthöhe	2,72 m
Größe Arbeitskorb (LxB)	1,83 m x 0,76 m / 2,44 m x 0,91 m
Tragkraft Arbeitskorb	227 kg
Schwenkbereich	360 ° endlos
Drehbarer Arbeitskorb	●
Korbarm	●
Eigengewicht	10.082 kg
Bereifung	Geländereifen ausgeschäumt
Spurenfreie Bereifung	◐
Antrieb	Diesel
Vierradlenkung	○
Inneneinsatz	○
Außeneinsatz	●
Steigfähigkeit	45 %
Drehwagenüberhang	1,15 m
Pendelachse	●
Höhe Knickgelenk	○
Bodenfreiheit (Mitte)	0,38 m
Besonderheit	Transportabmessungen mit eingeknicktem Arm: Transportlänge: 7,60 m

Alle Angaben dienen lediglich der Information und haben keinen bindenden Charakter.

Die technischen Daten sind Herstellerangaben und baureihenabhängig.

Weidler behält sich das Recht vor, jederzeit und ohne Ankündigung Spezifikations- und Modelländerungen vorzunehmen.